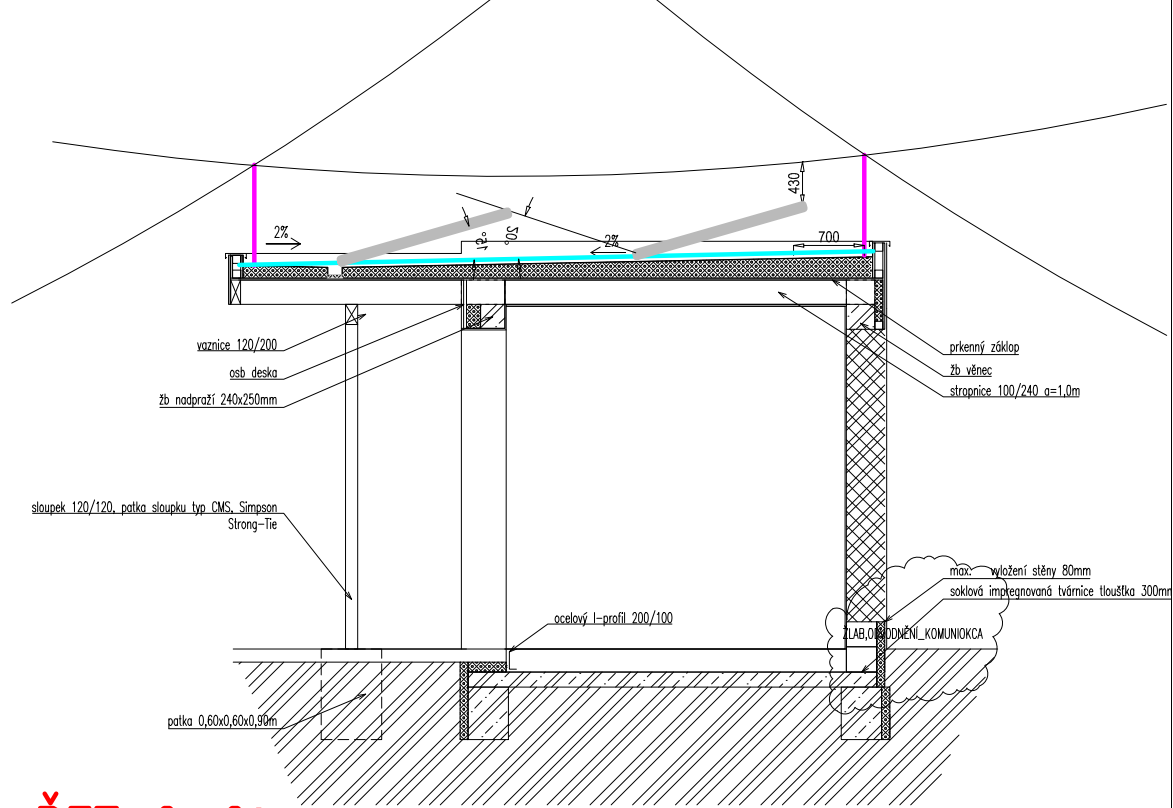
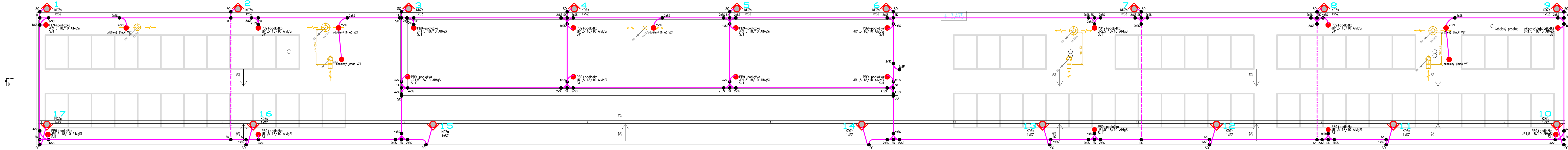


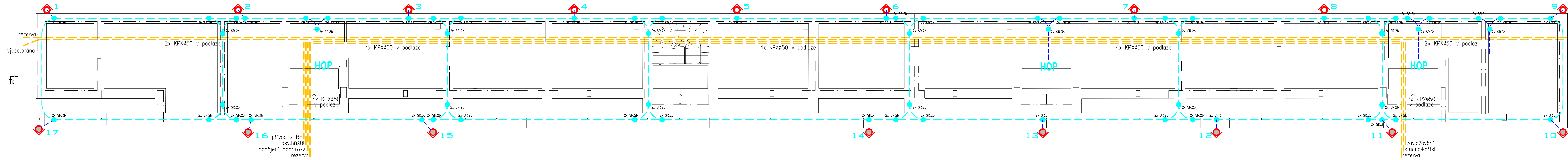
POHLED SEVERNÍ



ŘEZ C-C



STŘECHA



ZÁKLADY

JÍMACÍ VEDENÍ:  
- AlMgSi 8mm  
SVODY:  
- LPS II /dle ČSN EN 62305 ed.2/ - každých 10m  
POČET SVODŮ:  
- obvod 162m / 10 = 16,2 = min. 16 svodů

- Ochranná trubka, zkušební svorka
- Krabice do zateplení /šedá/, zkušební svorka
- Jímač /pomocný jímač/ z vedení
- Spoj
- AlMgSi ø8 mm
- Vodič HVI + příslušenství
- FeZn ø10 mm
- FeZn 30x4 - základový zemnič
- kabelová chránička hl.rozvodů v podlaží min.ø50
- /revizní šachty ve stav.části/
- Držáky, podpěry a úchyty
- Svorky

Jímací soustava mřížová s jímači a pomocnými jímači z vedení  
Zemní vedení FeZn 30x4mm s vývody pro svody jímacího vedení FeZn 10mm  
Uzemňovací soustava je tvořena FeZn uloženým v základech obvodového zdiva, průběžně spojena s jednotlivým armováním železobetonu a s výstupy pro jednotlivé svody.  
K vedení hromosvodu budou připojeny všechny kovové předměty (dle ČSN)  
Celkové provedení bude odpovídat ČSN EN 62305 ed.2 a souvisejícím, včetně montážním doporučením dodavatele střešní krytiny.

±0,000 = 420,720 n.n.m.		MÍSTO A PŘÍSLUŠENSTVÍ	
REKONSTRUKCE SPORTOVNÍHO AREÁLU LIPKY k.ú. Záhřeb u Horázdovic 641855		ING.ARCH.MCA JIRI BIZA Pod Křížem 721/3, 147 00 Praha 4 - Braník t: +420 777 034 431 m: +420 777 034 431 www.bizaarch.cz	
MÍSTO MÍSTO HORÁZDOVICE Místní náost 1 341 01 Horázdovice		MÍSTO ING.ARCH.MCA JIRI BIZA, ING.ARCH.TOMAS NOVOTNY Ing. Arch. MCA Jiri Biza Ing. Arch. Tomas Novotny Václav Šima	
PRŮVOD D.1.4.4. Střecha, svodový systém		PRŮVOD D.1.4.4. Střecha, svodový systém	
PROJEKT PRO ZADÁNÍ STAVBY		PROJEKT PRO ZADÁNÍ STAVBY	
J.B. 25		J.B. 25	
12. 04.		12. 04.	
07/2023		07/2023	
SO 01 ZEMNÍ JÍMACÍ SOUSTAVA		D.1.4.4. 1:75	
		9	